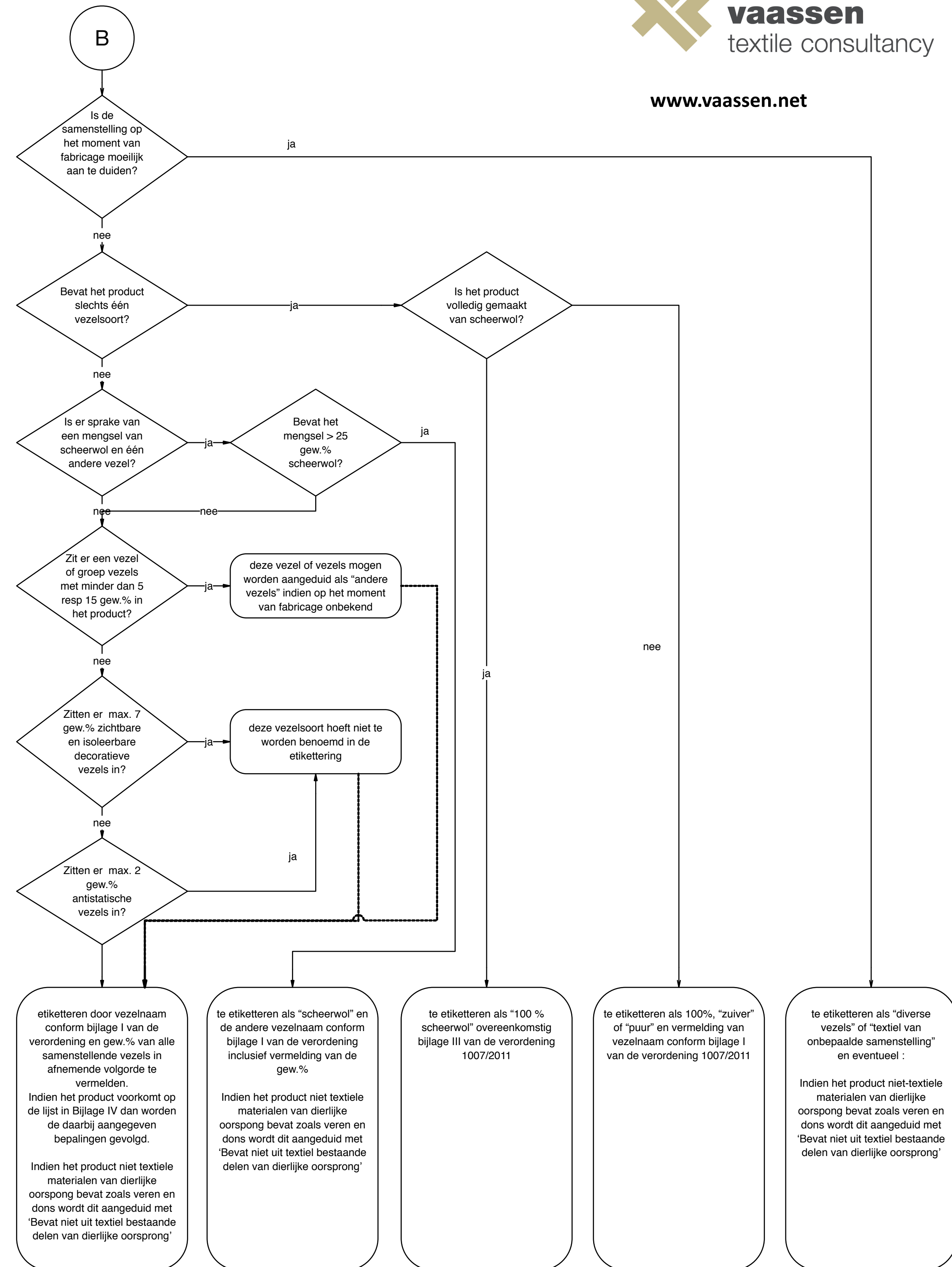


A

het volstaat om één etiket te gebruiken dat alle informatie over de samenstelling van alle textielproducten in de betreffende verpakking bevat.

Interpretatie : deze textielproducten, mits gelijksoortig, hoeven niet afzonderlijk te worden geëtiketteerd maar mogen per verpakkingseenheid worden geëtiketteerd of gemerkt met informatie over de samenstelling ervan.



Dit stroomschema is met de grootst mogelijke zorgvuldigheid samengesteld door Vaassen Textile Consultancy BV. Aan het gebruik ervan kunnen geen rechten worden ontleend. Vaassen Textile Consultancy BV is niet verantwoordelijk voor de gevolgen, zowel direct als indirect, van het gebruik van dit stroomschema.